

## París



**Paris, de Adriana Minoliti**

28 de junio al 9 de agosto de 2013  
Inauguración: viernes 28 de junio de 2013, 19hs

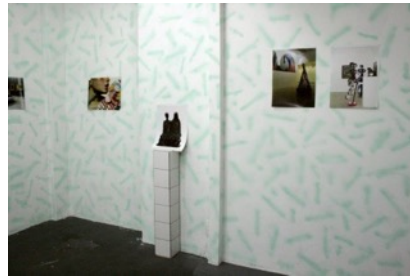
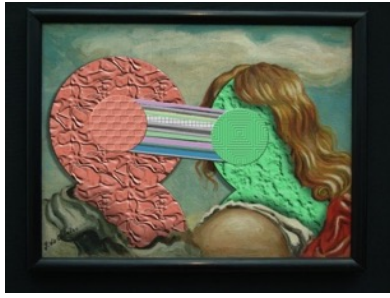
La Ene - Nuevo Museo Energía de Arte Contemporáneo  
Santa Fe 2729, 1er piso #34



Adriana Minoliti

junio, 2013

[www.minoliti.com.ar](http://www.minoliti.com.ar)



Paris: de museos, viajes y fantasías...

En el año 2012, Adriana Minoliti viaja a París junto a la artista rosarina Claudia Del Río. Ambas participaban de una muestra del proyecto pintorAs, y viajaban con sus obras en las valijas.

Minoliti nunca había ido a Europa antes y lo primero que fue a visitar fueron los históricos museos de aquella ciudad. La serie de impresiones que se presenta hoy, es un registro intervenido de las muestras que visitaron en los museos franceses: "son mis fotos de viaje con mis personajes geo-abstractos invadiendo las salas y las obras."

Sin saberlo, por esas cosas del destino, Minoliti se topó en el Musée d'Art Moderne, con una muestra de G. de Chirico, uno de sus antiguos referentes, con sus obras que no conocía y para ver en persona las que sí estudió en libros y en Internet.

"Cuando sacaba las fotos con mi cámara pocket rosa ya sabía que esta era una serie especial para Museo La Ene. La misma Ene ahora es una escenografía. Hete aquí: mi París"

Buenos Aires, Argentina.

[www.laene.org](http://www.laene.org)